



- Live tooling for CNC lathes
- *Angetriebene Werkzeughalter für CNC-Drehmaschinen*
- *Porte-outils tournants pour centres de tournage*
- *Portaherramientas rotativos para tornos CNC*





► **High precision guaranteed**

Precision, rigidity, reliability together with technology in continuous improvement, are the qualities of our products both in standard and special construction.

► **Hohe Präzision garantiert**

Präzision, Starrheit und Zuverlässigkeit in Verbindung mit ständiger technologischer Weiterentwicklung sind die Eigenschaften unserer Produkte, sowohl Standard als auch Sonderausführung.

► **Alta precisión garantizada**

Precisión, rigidez, fiabilidad unidos a tecnología en constante avance, son las cualidades de nuestros productos, tanto en ejecución estándar como especial.



Specifications and dimensions in this catalog are subject to change without notice, due to our continuous development.

Angaben sind nicht verbindlich, technische Änderungen behalten wir uns vor.

Du fait de notre constante évolution technique, nous nous réservons le droit de modifier les données spécifiées dans ce catalogue sans avertissement préalable.

Datos del catálogo orientativos. Sujetos a cambio sin previo aviso.



- ▼
 - . Wide production range
 - . High precision preloaded bearings
 - . Precise and rigid compact manufacture
 - . No maintenance, greased for life
 - . Hermetically sealed spindle
 - . To be adapted to any model of machine
 - . 100% checked and tested. Certification available

- ▼
 - . *Ein vollständiges Fertigungsprogramm*
 - . *Hochpräzise, vorbelastete Wälzlager*
 - . *Präzise und solide, starre Bauart*
 - . *Wartungsfreie, Dauerschmierung*
 - . *Hermetische Abdichtung der Spindel*
 - . *Kann in jede Maschine eingebaut werden*
 - . *Unsere Produkte sind zu 100% überprüft und getestet.*
 - . *Messprotokolle erhältlich*

- ▼
 - . Programme de production complet
 - . Roulements de haute précision préchargés
 - . Fabrication de précision, solide et très rigide
 - . Entretien minimum, graissage à vie
 - . Parfaite étanchéité de la broche
 - . Adaptables sur toutes les machines
 - . 100% rodés et vérifiés. Attestation disponible

- ▼
 - . *Completo programa de producción*
 - . *Rodamientos de precisión precargados*
 - . *Construcción sólida y precisa*
 - . *Engrase a vida, sin mantenimiento*
 - . *Husillo perfectamente hermético*
 - . *Adaptable a cualquier tipo de máquina*
 - . *Inspeccionados y rodados al 100%.*
 - . *Certificado disponible*



- ▼
 - . Smooth and quiet running thanks to the high precision gearing system
 - . Any type of driving available
 - . Spindle types adapted to your requirements
 - . Available with coolant through spindle
 - . Innovative high technology
- ▼
 - . *Ruhiger und geräuscharmer Lauf dank der hochpräzisen Verzahnung der Zahnräder*
 - . *Alle Antriebstypen verfügbar*
 - . *Geeignete Spindelart nach Ihren Anforderungen*
 - . *Lieferbar mit Kühlmittelzuführung durch die Spindeln*
 - . *Innovative Hochtechnologie*
- ▼
 - . Fonctionnement souple et silencieux, grâce à la denture de précision des engrenages
 - . Tous types d'entraînement disponibles
 - . Tous types de sortie de broche adaptés à vos besoins
 - . Possibilité d'arrosage par le centre de la broche
 - . Technologie innovatrice
- ▼
 - . *Funcionamiento suave y silencioso gracias al dentado de precisión de los engranajes*
 - . *Ponemos a su disposición cualquier tipo de accionamiento*
 - . *Tipos de husillos adecuados a sus necesidades*
 - . *Disponible con paso de refrigerante por el interior del husillo*
 - . *Tecnología innovadora*

DIN 5480
DIN 5481
DIN 5482



DIN 1809



Face coupling
Stufenzahnung
Entraînement frontal
Arrastre frontal



Bevel gear
Kegelrad
Engrenage conique
Engranaje cónico

And many more. *Und anderen* . *Et encore plus* . *Y otros más*



Collet-Spannzange-Pince-Pinza
DIN 6499 B



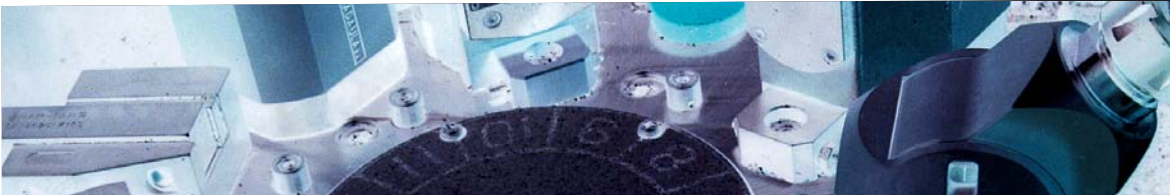
Weldon, Whistle Nocht



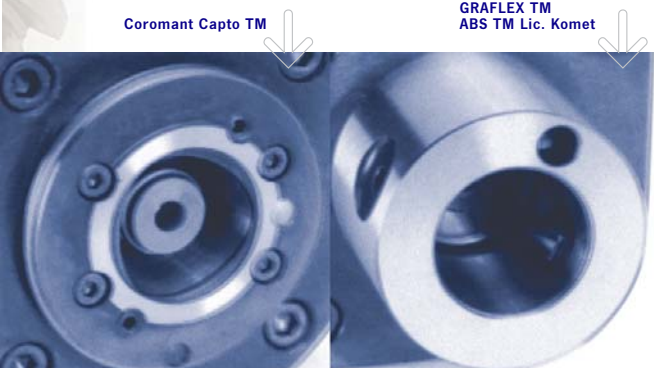
Quick change tapping holder
Gewindeschneid-Schnellwechselfutter
Porte-taraud à changement rapide
Portamachos cambio rápido

Mill/cutter holder DIN 6358
Aufsteckfräserdorn DIN 6358
Porte-fraises DIN 6358
Porta-fresas DIN 6358

HSK DIN 69063



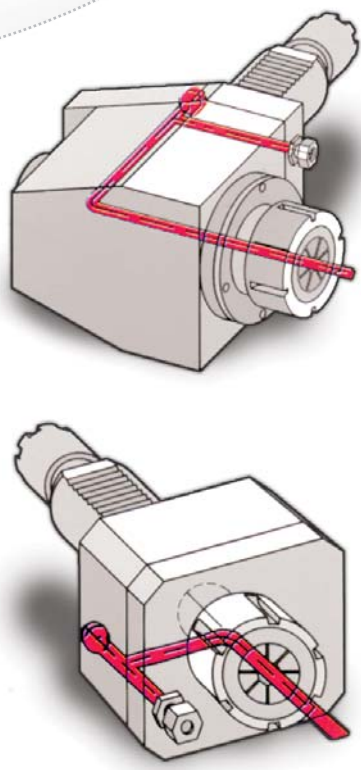
High rotational speed
 Hohe Spindeldrehzahl
 Vitesse de rotation haute
 Alta velocidad de rotación



Coromant Capto TM

GRAFLEX TM
 ABS TM Lic. Komet

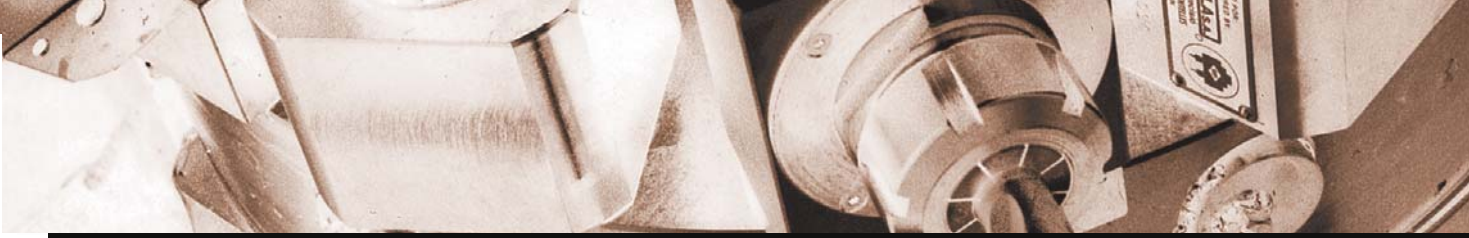
1.
2.



Available with coolant through spindle
 Lieferbar mit Kühlmittelzuführung durch die Spindeln
 Possibilité d'arrosage par le centre de la broche
 Disponibles con paso de refrigerante por el interior del husillo

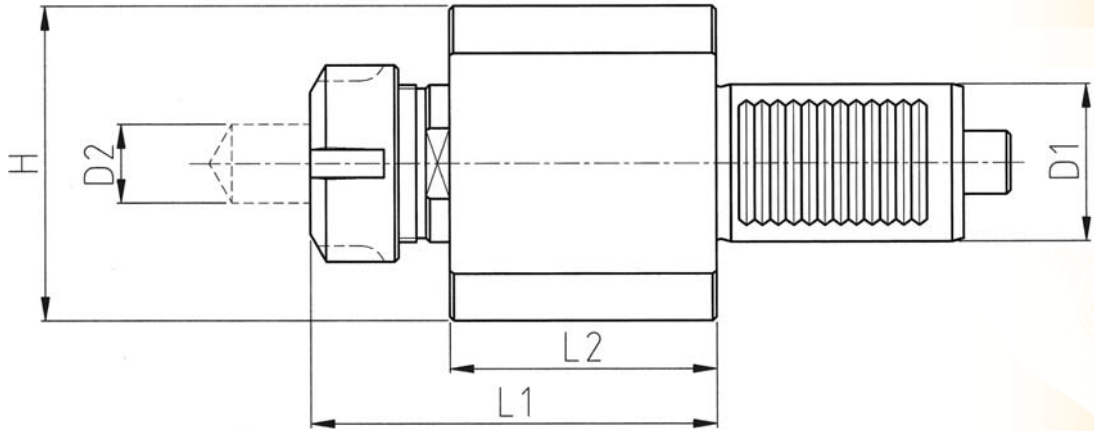
- AMF
- AMK
- ANGELINI
- AXA
- BARUFFALDI
- BENZINGER
- BIGLIA
- BOEHRINGER
- BOLEY
- BOST ETXEA
- CAZENEUEVE
- CINCINNATI
- CITIZEN
- CMZ
- DAEWOO
- DAINICHI
- DANOBAT
- DMT
- DSG
- DUPLOMATIC
- EBOSA
- EMAG
- EMCO
- ERNAULT TOYODA
- GEMINIS
- GEORG FISCHER
- GILDEMEISTER
- GORATU
- GOODWAY
- GRAZIANO
- HARDINGE
- HEILIGENSTAEDT
- HASS
- HESSAPP
- HEYD
- HITACHI SEIKI
- HYUNDAI
- HWACHEON
- IKEGAI
- INDEX
- JATOR
- JINN FA
- KUMMER
- LEALDE
- LEADWELL
- MAGDEBURG
- MAHO
- MANHURIN
- MAZAK
- MAX MÜLLER
- METOSA
- MIYANO
- MONFORTS
- MORI SEIKI
- MUPEM
- MURATEC
- NAKAMURA
- NILES
- OKUMA
- PADOVANI
- RAMO
- REALMECA
- SAUTER
- SCHAUBLIN
- SCHERER
- SOMAB
- SONIM
- SPINNER
- STAR
- STOREBRO
- TAKISAWA
- TEZSAN
- TORNOS-BECHLER
- TOS
- TSUGAMI
- TRAUB
- VICTOR
- VOEST-ALPINE
- WASINO
- WEILER
- WMF MAGDEBURG


compatibilidades compatibility Kompatibilität compatibilité



P.000

Axial Units
 Axialköpfe
 Unités Axiales
 Unidades Axiales

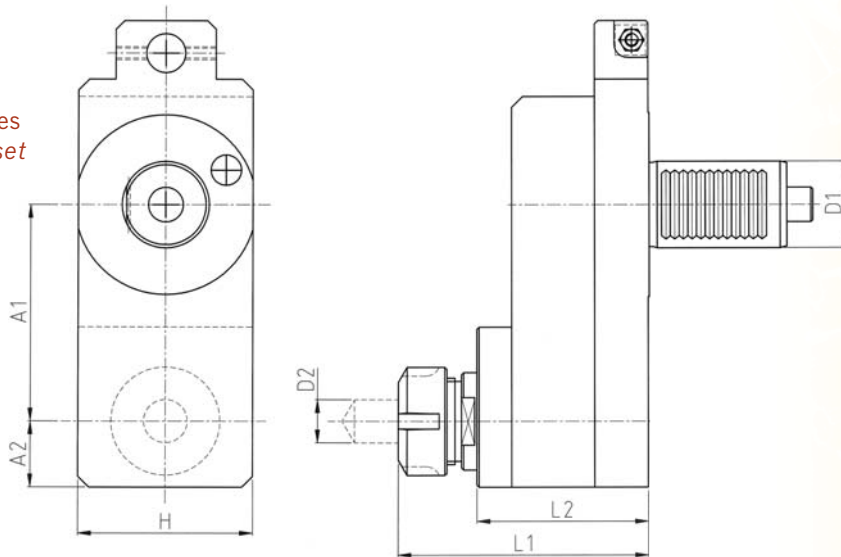



P.000	D1	D2	L1	L2	H	RPM	i	Nm	
					∅				
20	20	1+13	72	46	60	6000	1:1	20	20
30	30	1+16	105	75	68	6000	1:1	25	25
40	40	2+20	103	68	80	5000	1:1	50	32
50	50	3+26	110	72	90	4000	1:1	100	40
60	60	10+34	140	83	120	4000	1:1	180	50

OPTIONS:
 A B D G
 see page 9

P.001

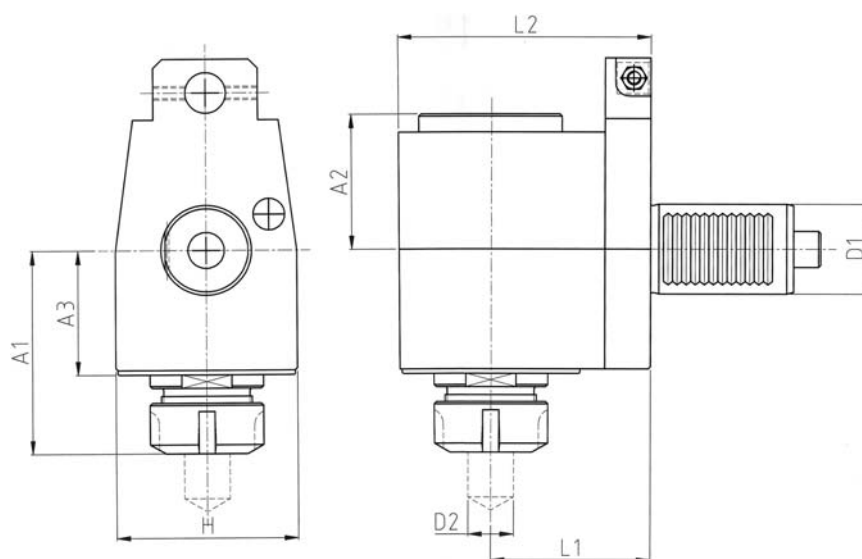
Offset Axial Units
 Verlänger Axialköpfe
 Unités Axiales Décalées
 Unidades Axiales Offset




P.001	D1	D2	L1	L2	H	A1	A2	RPM	i	Nm	
											
20	20	1+13	70	60	50	25	20	6000	1:1	12	20
30	30	1+16	100	68	70	65	30	6000	1:1	30	25
40	40	2+20	107	74	70	50	33	4000	1:1	40	32
50	50	3+26	150	107	96	55	46	4000	1:1	100	40

OPTIONS:
 A B C D
 E G
 see page 9

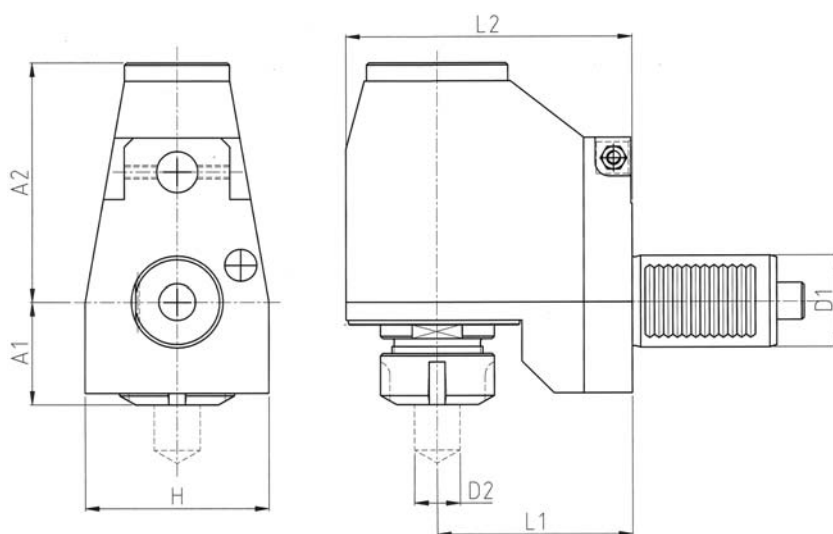
P.010 Radial Units
Winkelköpfe
Unités Radiales
Unidades Radiales




	D1	D2	L1	L2	H	A1	A2	A3	RPM	i	Nm	
P.010	20	1+13	45	70	52	67	28	32	6000	1:1	15	20
	30	1+16	58	90	64	75	50	46	6000	1:1	30	25
	40	2+20	60	95	76	85	58	50	5000	1:1	40	32
	50	3+26	68	110	86	99	65	60	4000	1:1	80	40
	60	10+34	83	135	110	123	80	70	4000	1:1	100	50

OPTIONS:
A B C
D G
see page 9

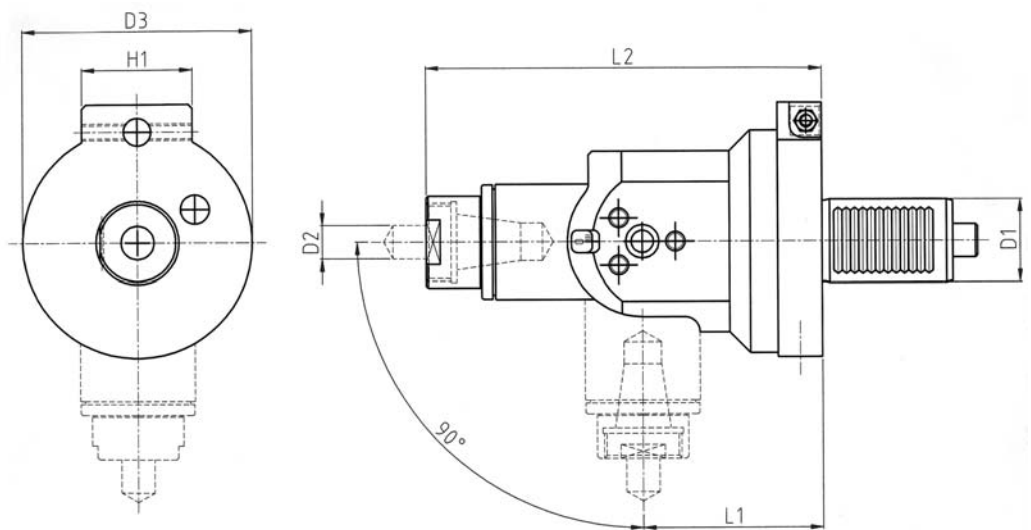
P.011 Radial Setback Units
Setback Winkelköpfe
Unités Radiales Décalées
Unidades Radiales Setback




	D1	D2	L1	L2	H	A1	A2	RPM.	i	Nm	
P.011	20	1+13	52	78	52	33		6000	1:1	15	20
	30	1+16	70	109	70	45		6000	1:1	30	25
	40	2+20	85	125	76	40		5000	1:1	40	32
	50	3+26	95	135	96	42		4000	1:1	80	40
	60	10+34	120	173	110	42		4000	1:1	100	50

OPTIONS:
A B C D
E G
see page 9

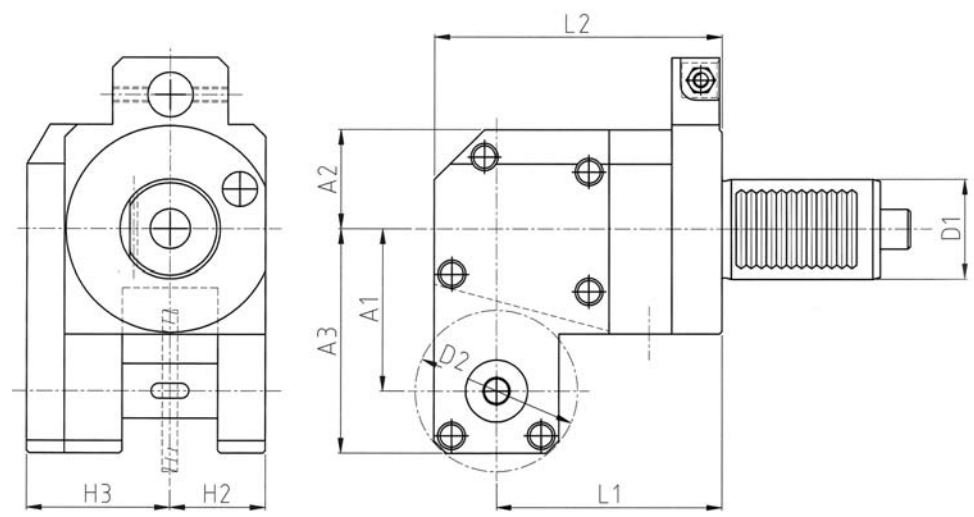
P.021 Adjustable Angle Units
 Winkeleinstellbare Werkzeugköpfe
 Unités Angulaires Réglables
 Unidades Angulares Regulables



	D1	D2	D3	L1	L2	H1	RPM	i	Nm	
P.021	20	1+10	∅ 83	65	128	37	6000	1:1	8	16
	30	1+13	∅ 83	65	143	40	6000	1:1	18	20
	40	2+16	∅ 90	79	169	40	4000	1:1	30	25
	50	2+20	∅ 105	82	187	40	3000	1:1	60	32
	60	2+20	∅ 105	85	190	50	3000	1:1	60	32
	80	3+26	∅ 135	125	265	60	2000	1:1	100	40

OPTIONS:
B C D
E F
 see page 9

P.030 Disk Cutting Units
 Querfräsköpfe
 Unités de Sciage/fraisage
 Unidades de Portafresas

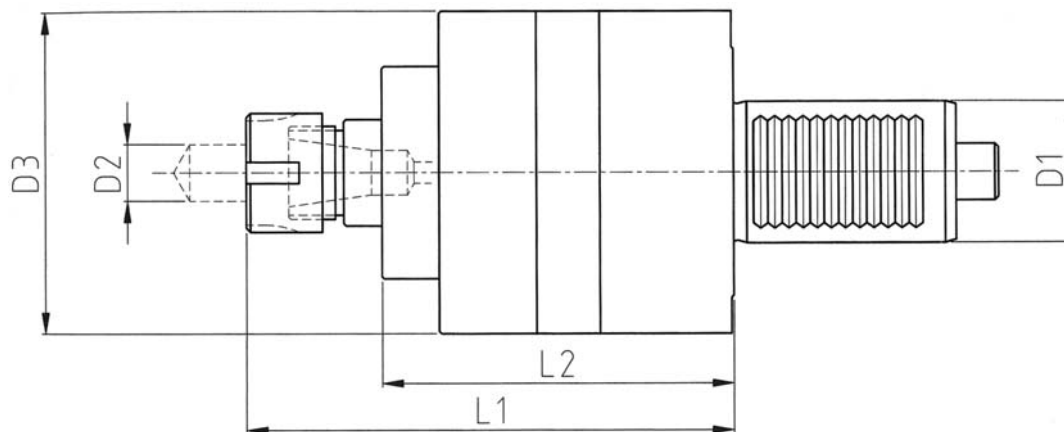



NOTE:
 Interchangeable arbor
 BEMERKUNGEN:
 Austauschbare Achse
 REMARQUES:
 Arbre porte fraises interchangeable
 NOTA:
 Eje portafresas intercambiable

	D1	D2	L1	L2	H2	H3	A1	A2	A3	RPM	i	Nm
P.030	20	63	65	90	38	54	50	40	70	2500	1:1	20
	30	63	65	90	38	58	65	40	90	2500	1:1	50
	40	75	65	90	38	58	85	40	110	2500	1:1	50
	50	75	65	90	38	58	85	40	110	2500	1:1	50
	60	120	90	132	40	78	85	55	127	2500	1:1	100

OPTIONS:
C D E
 see page 9

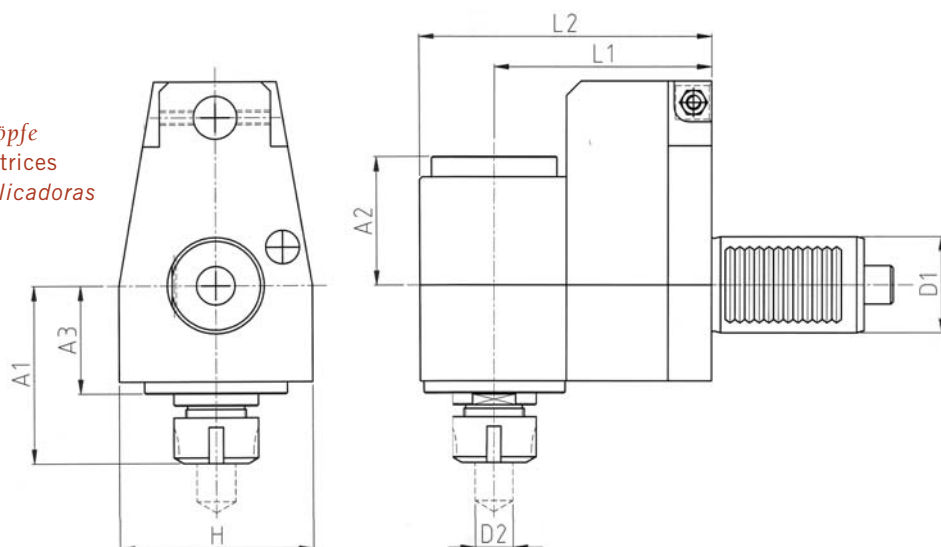
P.002 Axial Speeder Units
 Axial Schnelllaufspindelköpfe
 Unités Multiplicatrices de Vitesse
 Unidades Axiales Multiplicadoras




P.002	D1	D2	D3	L1	L2	RPM	i	Nm	
	20	1+10	80	115	83	20000	1:5	10	16
30	1+10	80	115	83	20000	1:5	10	16	
40	1+13	105	127	87	15000	1:7	10	20	
50	1+13	105	127	87	15000	1:7	10	20	
60	1+13	105	127	87	15000	1:7	10	20	

OPTIONS:
A B G
 see page 9

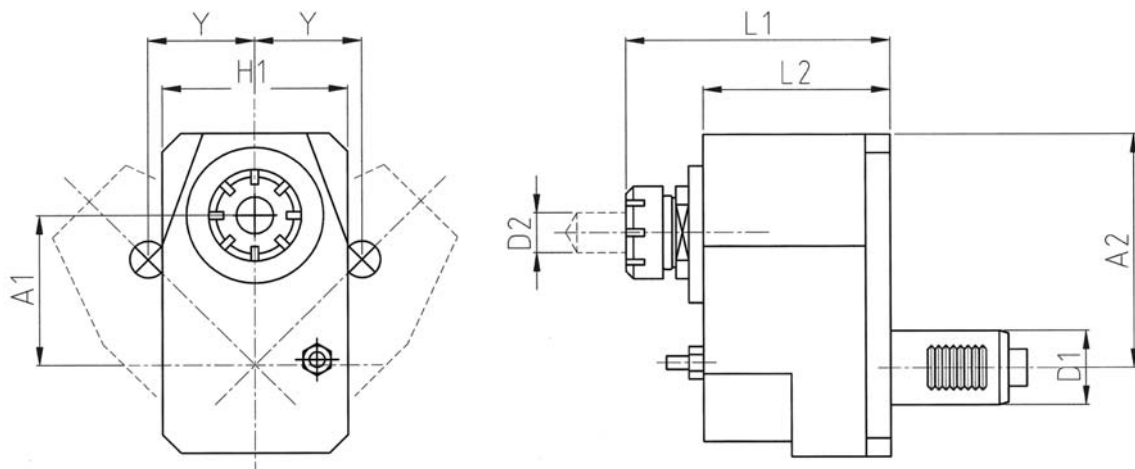
P.013 Radial Speeder Units
 Radial Schnelllaufspindelköpfe
 Unités Radiales Multiplicatrices
 Unidades Radiales Multiplicadoras




P.013	D1	D2	L1	L2	H	A1	A3	RPM	i	Nm	
	20	1+10	75	100	55	65	38	10000	1:3	7	16
30	1+16	90	121	84	74	45	9000	1:3	10	25	
40	1+16	90	121	84	74	45	9000	1:3	10	25	
50	2+20	100	142	96	85	58	8000	1:3	30	32	

OPTIONS:
A B C G
 see page 9

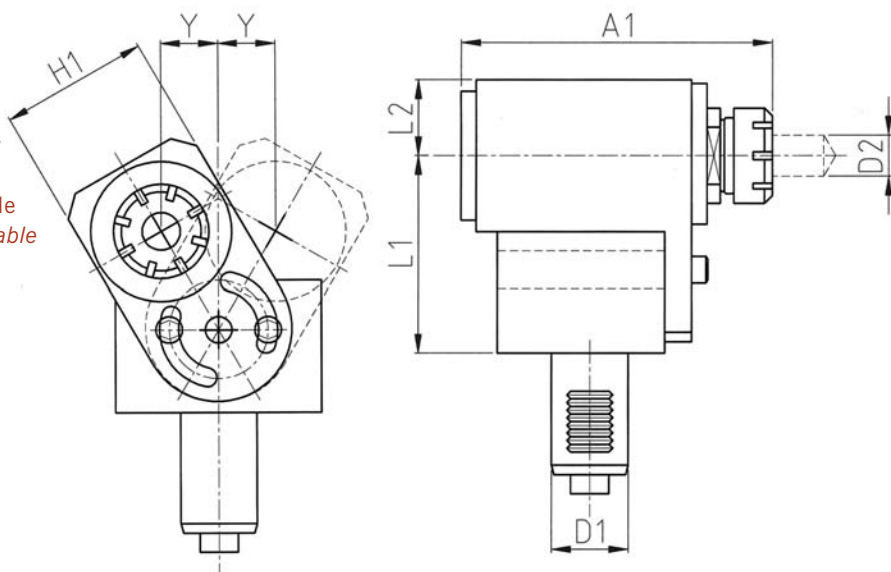
P.050 "Y" Axis Adjustable Axial Units
 "Y" Verstellbar Axialköpfe
 Unités Axiales Axe "Y" Réglable
 Unidades Axiales Eje "Y" Regulable




	D1	D2	L1	L2	H1	Y	A1	A2	RPM	i	Nm	
P.050	20	1+10	64	52	76	13	25	48	6000	1:1	20	16
	30	1+16	92	79	85	37	50	82	6000	1:1	30	25
	40	2+20	120	86	93	37	52	130	4000	1:1	50	32
	50	2+20	120	86	93	37	60	138	4000	1:1	50	32
	60	2+20	120	86	93	37	60	138	4000	1:1	50	32

OPTIONS:
B C D
E F
 see page 9

P.051 "Y" Axis Adjustable Radial Units
 "Y" Verstellbar Radialköpfe
 Unités Radiales Axe "Y" Réglable
 Unidades Radiales Eje "Y" Regulable



	D1		L2	H1	A1	Y	RPM	i	Nm	
P.051	30		110	32	62	32	4000	1:1	20	25
	40		110	32	62	32	4000	1:1	20	25
	50		120	38	90	38	3000	1:1	50	32
	60		120	38	90	38	3000	1:1	50	32

OPTIONS:
B C D
E F
 see page 9

ALSO
AVAILABLE

AUCH
LIEFERBAR

DISPONIBLES
ÉGALEMENT

TAMBIÉN
DISPONIBLES



- ◀ Compensation tapping collets
- ◀ *Spannzangen mit Längenausgleich zum Gewindeschneiden*
- ◀ Pincas de tarudage compensées
- ◀ *Pinzas para roscado con compensación*



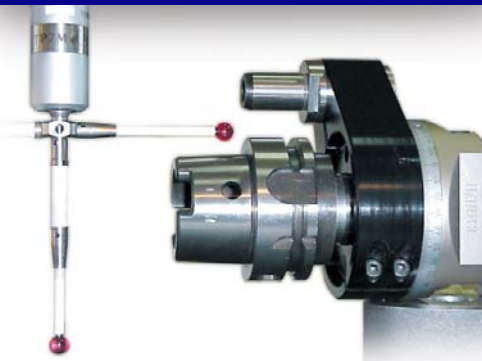
- ◀ Collets
- ◀ *Spannzangen*
- ◀ Pincas
- ◀ *Pinzas*

- ▼ Static tooling
- ▼ *Werkzeughalter*
- ▼ *Porteoutils fixes*
- ▼ *Portaherramientas fijos*



More than 5000 special manufactured types
Über 5000 Varianten zusätzlich zum Standard
Plus de 5000 variantes spéciales déjà fabriquées
Más de 5000 variantes realizadas sobre nuestro estándar

Everything is possible
Alles ist möglich
Chez nous, tout est possible
Todo es posible



OPTIONS

- A** Internal coolant
Innenkühlmittelzufuhr
Arrosage interne
Refrigeración por el centro
- B** Other spindle types
Andere Spindelausgänge
Différents types de sortie
Distintos tipos de salida
- C** Left hand version
Links Ausführung
Version gauche
Versión izquierda
- D** Reducing ratio
Untersetzung
Rapport réducteur
Versión reductora
- E** Increasing ratio
Übersetzung
Rapport multiplicateur
Versión multiplicadora
- F** Fixed angle
Starrwinkel
Angle fixe
Angulo fijo
- G** Multispindle
Mehrspindelkopf
Multibroche
Multihusillo

NOTE:

Some options can modify the dimensions shown on the catalogue.

BEMERKUNGEN:

Einige Optionen verändern die Abmessungen im Katalog.

REMARQUES :

Certaines options peuvent entraîner des modifications de l'encombrement indiqué dans le catalogue.

NOTA:

Ciertas opciones pueden hacer variar las dimensiones del catálogo.

